

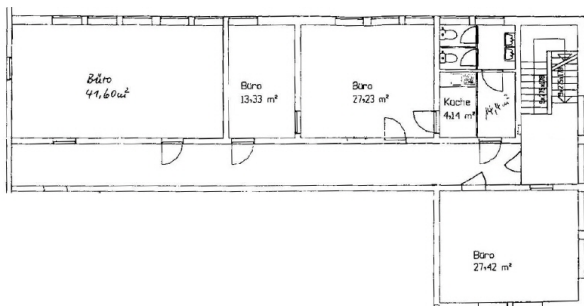
Objektnr. 571889

++ großzügiges Büro, ruhige Lage, Freiflächen möglich, saniert ++

Wasserturmweg 5, 04249 Leipzig (Großzschocher)



Büro 2



Grundriss



WC

Ansprechpartner Katrin Glöckner
Fon (0341) 23 07 46 15

Objektart Büro / Praxen
Gesamtfläche 128,00 m²
Bürofläche 128,00 m²
Gewerbefläche 128,00 m²

Bezugsfertig ab sofort

Miete / Kautio

Kaltmiete	840,00 €
Nebenkosten	300,00 €
	(Heizkosten enthalten)

Warmmiete	1.140,00 €
Kautio	1.680,00 €
	(= 2 Kaltmieten, inkl. 19% MwSt.)

Ausstattung

Befeuerungsart	Gas
Bodenbelag	Fliesen, Kunststoff
Heizungsart	Zentralheizung



Freiflächen

Lage

Großzschocher liegt an der Weißen Elster. In Großzschocher verbinden sich städtisches Umfeld und neu belebte Gewerbeflächen mit dörflichem Charme. Die unzähligen, blühenden Obstbäume sind vor allem im Frühling eine wahre Pracht.

Das Neuseenland lädt zur Freizeitgestaltung ein, bestehend aus Cospudener See, Markkleeberger See, Zwenkauer See und Störmtahler See. Der Freizeitpark Belantis ist nicht weit entfernt und bietet viel Aktion und Spaß.

Es besteht eine gute Anbindung an den öffentlichen Personennahverkehr und es gibt vielfältige Einkaufsmöglichkeiten in unmittelbarer Nähe.

Hinweis

Dieses Expose stellt kein vertragliches Angebot dar. Die hier gemachten Angaben beruhen auf Informationen des Eigentümers bzw. seiner Vertreter.

Für die Richtigkeit und Vollständigkeit kann daher keine Haftung übernommen werden. Irrtümer und Zwischenvermietung bleiben vorbehalten.